

Le pavé droit

Correction

Evaluation

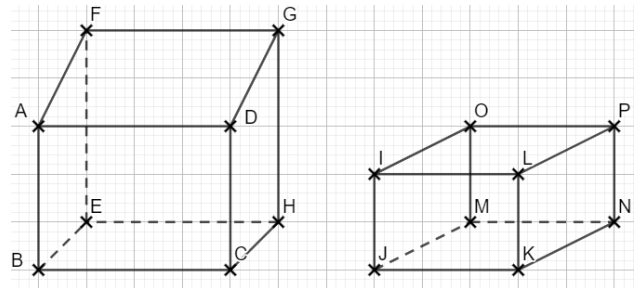


| <i>Evaluation des compétences</i> | A | EA | NA |
|---|---|----|----|
| Je sais construire et utiliser une perspective cavalière. | | | |
| Je sais construire et utiliser un patron. | | | |

1 Les vues suivantes sont-elles des perspectives cavalières ? Justifie.

La figure de gauche n'en est pas une car la face ADGF n'est pas un rectangle.

La figure de droite n'en est pas une car l'arête [MO] n'est pas en pointillés.



2 1. Recopie et complète les égalités de longueurs.

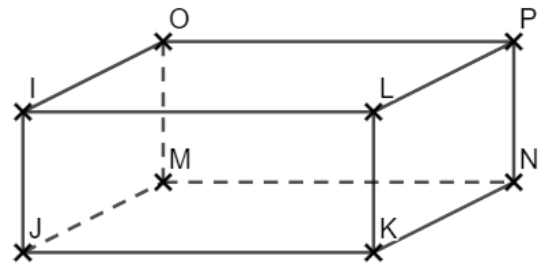
$$IO = PL = KN = JM$$

2. Cite les arêtes parallèles à [MN].

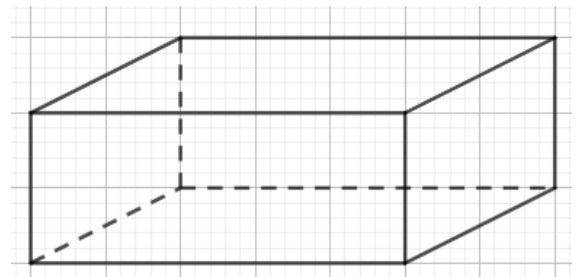
Ce sont les arêtes [OP], [IL] et [JK].

3. Cite 4 arêtes perpendiculaires à [LK].

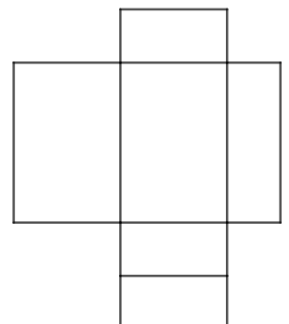
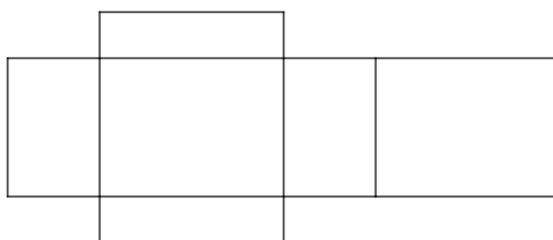
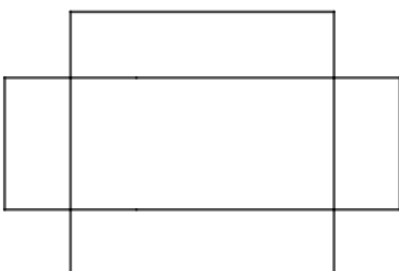
Ce sont les arêtes [LP], [IL], [JK] et [KN].



3 Complète la perspective cavalière dont on a débuté la face arrière.



4 1. Quelle figure correspond à un patron de pavé droit ? Justifie.



La figure de gauche n'en est pas un car il manque une face.

La figure de droite n'en est pas un car il n'y a pas 3 paires de rectangles identiques.
C'est donc la figure du milieu qui correspond au patron d'un pavé droit.

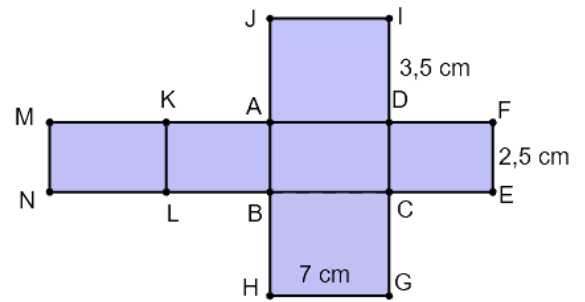
2. A partir du patron suivant :

a. Donne toutes les arêtes de 3,5 cm.

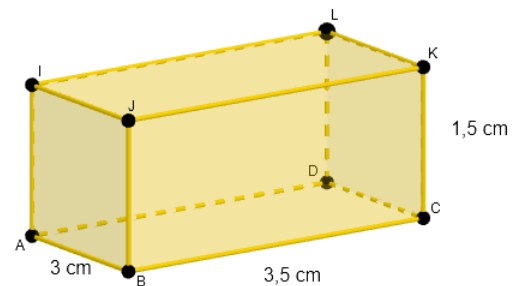
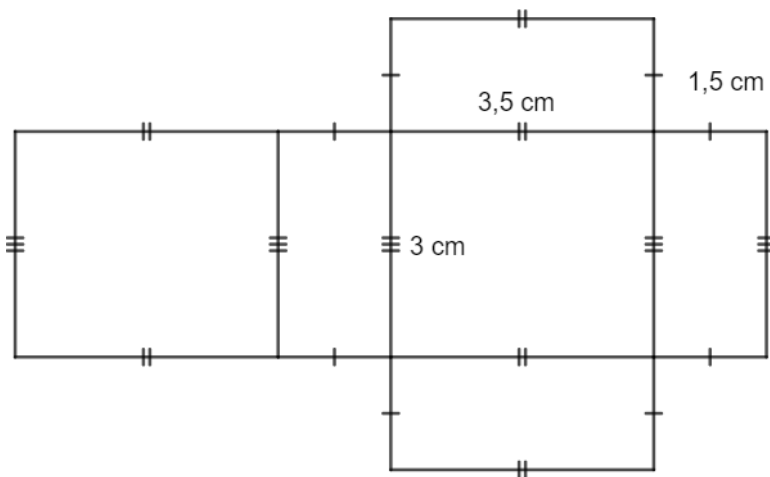
Il y a les arêtes : [AJ], [DI], [BH], [CG], [AK], [LB], [DF] et [CE].

b. Cite la face parallèle à ABLK : Il s'agit de la face DFEC.

c. Si l'on construit le pavé droit, quelle arête va se superposer à [JI] : Il s'agit de l'arête [MK].



5 Construis un patron de ce pavé droit.



Ce document PDF gratuit à imprimer est issu de la page :

- [Evaluations Secondaire 1 Mathématiques : Géométrie L'espace Se repérer dans un pavé droit - PDF à imprimer](#)

Le lien ci-dessous vous permet de télécharger cette évaluation avec un énoncé vierge

- [Le pavé droit - Examen Evaluation avec la correction : Secondaire 1](#)

Découvrez d'autres évaluations en : Secondaire 1 Mathématiques : Géométrie L'espace Se repérer dans un

- [Cylindres de révolution - Prismes droits - Examen Evaluation : Secondaire 1](#)
- [Prismes droits et cylindres de révolution - Examen Contrôle : Secondaire 1](#)

Les évaluations des catégories suivantes pourraient également vous intéresser :

- [Evaluations Secondaire 1 Mathématiques : Géométrie L'espace Construire et représenter un cylindre - PDF à imprimer](#)
- [Evaluations Secondaire 1 Mathématiques : Géométrie L'espace Construire et représenter un prisme droit - PDF à imprimer](#)
- [Evaluations Secondaire 1 Mathématiques : Géométrie L'espace Patrons - PDF à imprimer](#)
- [Evaluations Secondaire 1 Mathématiques : Géométrie L'espace Volumes - PDF à imprimer](#)

Besoin d'approfondir en : Secondaire 1 Mathématiques : Géométrie L'espace Se repérer dans un pavé droit

- [Cours Secondaire 1 Mathématiques : Géométrie L'espace Se repérer dans un pavé droit](#)
- [Exercices Secondaire 1 Mathématiques : Géométrie L'espace Se repérer dans un pavé droit](#)
- [Vidéos pédagogiques Secondaire 1 Mathématiques : Géométrie L'espace Se repérer dans un pavé droit](#)
- [Vidéos interactives Secondaire 1 Mathématiques : Géométrie L'espace Se repérer dans un pavé droit](#)
- [Séquence / Fiche de prep Secondaire 1 Mathématiques : Géométrie L'espace Se repérer dans un pavé droit](#)