



"Apis & ses amis"
Par Pass Education

QUESTIONNER LE MONDE

Les organisations du monde :
L'espace est organisé de l'école à la ville.



EVALUATION

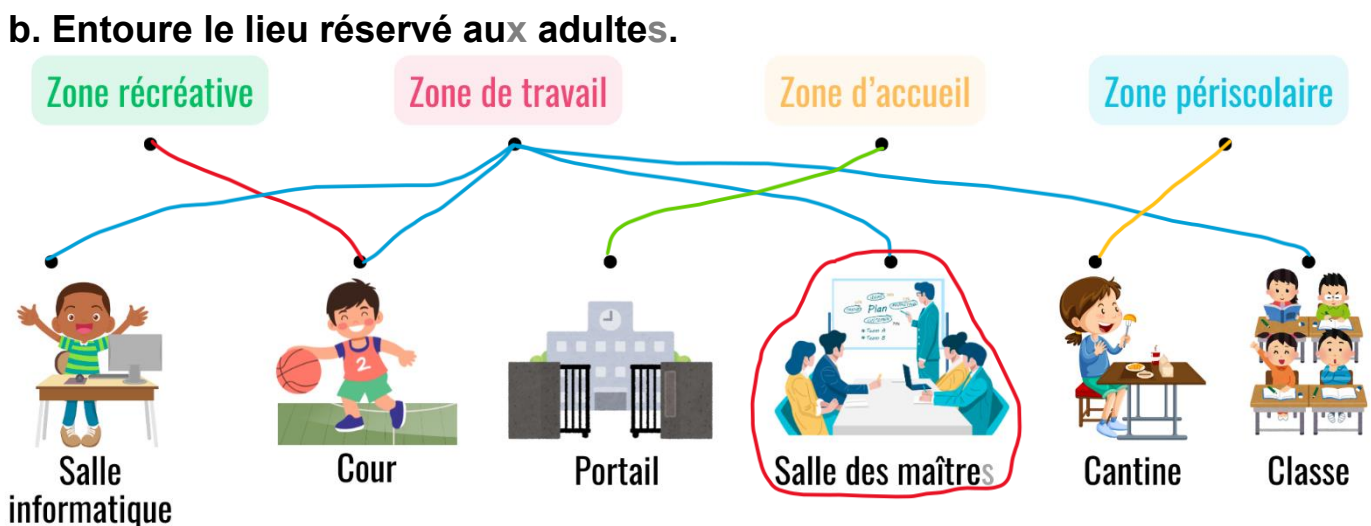
CORRECTION

1. Coche la bonne réponse :

Dans ton école, il existe 4 zones.	<input checked="" type="checkbox"/> VRAI	<input type="checkbox"/> FAUX
Ta classe fait partie de la zone récréative.	<input type="checkbox"/> VRAI	<input checked="" type="checkbox"/> FAUX
L'agent d'entretien nettoie ton école.	<input checked="" type="checkbox"/> VRAI	<input type="checkbox"/> FAUX
Le bureau du directeur est une zone d'accueil et de travail.	<input checked="" type="checkbox"/> VRAI	<input type="checkbox"/> FAUX

2. Réalise les consignes suivantes :

a. Relie chaque lieu de ton école à la zone correspondante.



3. Colorie chaque témoignage de la couleur correspondant au métier :

Personnel de cantine

Agent de nettoyage

Enseignant et directeur

Animateur

“ Je m'occupe de toi et de tes camarades pendant la garderie. ”

“ Je sers de bons plats qui te donnent des forces pour bien travailler! ”

“ Je t'accompagne pour apprendre à lire, faire du sport et même des sciences! ”

“ Je lave, je balaye et j'essuie!... Chaque matin, je te prépare une belle école! ”

Ce document PDF gratuit à imprimer est issu de la page :

- [Evaluations Primaire 1 Questionner le monde : Se situer dans l'espace - PDF à imprimer](#)

Le lien ci-dessous vous permet de télécharger cette évaluation avec un énoncé vierge

- [L'espace est organisé de l'école à la ville - Examen Evaluation - Apis & ses amis : Primaire 1](#)

Découvrez d'autres évaluations en : Primaire 1 Questionner le monde : Se situer dans l'espace

- [Ma région et mon pays sur le globe - Examen Evaluation - Apis & ses amis : Primaire 1](#)
- [Se repérer et se déplacer de l'école au quartier - Examen Evaluation - Apis & ses amis : Primaire 1](#)
- [Classe - Examen Evaluation - Représenter un espace proche : Primaire 1](#)
- [Situer dans l'espace - Examen Evaluation : Primaire 1](#)

Les évaluations des catégories suivantes pourraient également vous intéresser :

- [Evaluations Primaire 1 Questionner le monde : Organisation du monde - PDF à imprimer](#)
- [Evaluations Primaire 1 Questionner le monde : Monde de la matière - PDF à imprimer](#)
- [Evaluations Primaire 1 Questionner le monde : Se situer dans le temps - PDF à imprimer](#)
- [Evaluations Primaire 1 Questionner le monde : Monde du vivant - PDF à imprimer](#)
- [Evaluations Primaire 1 Questionner le monde : Les objets techniques - PDF à imprimer](#)

Besoin d'approfondir en : Primaire 1 Questionner le monde : Se situer dans l'espace

- [Leçons Primaire 1 Questionner le monde : Se situer dans l'espace](#)
- [Exercices Primaire 1 Questionner le monde : Se situer dans l'espace](#)
- [Vidéos pédagogiques Primaire 1 Questionner le monde : Se situer dans l'espace](#)
- [Séquence / Fiche de prep Primaire 1 Questionner le monde : Se situer dans l'espace](#)
- [Fiche Question / Réponse Primaire 1 Questionner le monde : Se situer dans l'espace](#)