



CE2

"Apis & ses amis"
Par Pass Education

QUESTIONNER LE MONDE

Les organisations du monde :
L'espace est organisé de l'école à la ville.



CORRECTION

ÉVALUATION

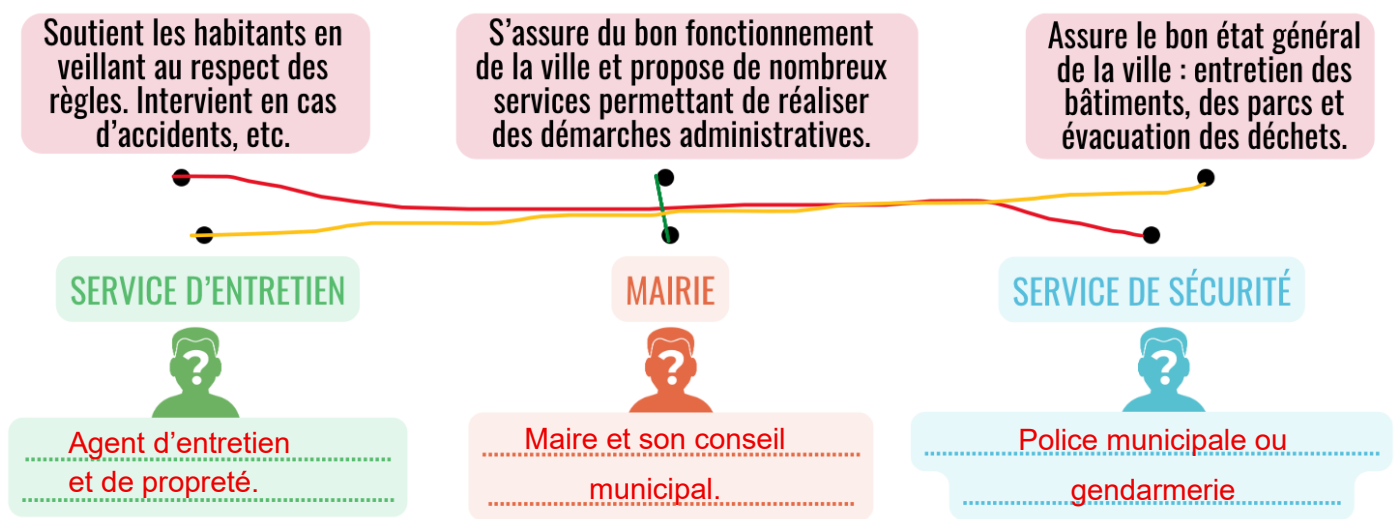
1. Coche la bonne réponse :

	VRAI	FAUX
La ville fonctionne grâce à un seul service.		X
Le maire et le conseil municipal sont chargés du bon fonctionnement de la ville.	X	
Plus la ville est grande et plus son organisation est facile.		X
L'État civil est un service de la mairie où l'on peut réaliser sa carte d'identité.	X	

2. Réalise les consignes suivantes :

a. Relie chaque service à sa mission principale.

b. Nomme les personnes travaillant dans chaque service.



3. Recopie chaque mot de la liste sous la définition correspondante :

service – ville – dynamiser

Rendre plus vivant, attirer les habitants.

dynamiser

Espace organisé regroupant de nombreuses constructions et habitants.

ville

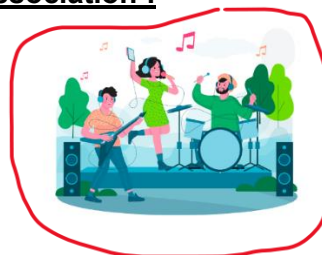
Organisme qui répond aux besoins des habitants.

service

4. Écris la définition d'une association :

Une association est un ensemble de personnes qui se regroupent pour organiser des activités et des événements.

5. Entoure les activités qui peuvent être organisées par une association :



Ce document PDF gratuit à imprimer est issu de la page :

- [Evaluations Primaire 3 Questionner le monde : Se situer dans l'espace - PDF à imprimer](#)

Le lien ci-dessous vous permet de télécharger cette évaluation avec un énoncé vierge

- [L'espace est organisé de l'école à la ville - Examen Evaluation - Apis & ses amis : Primaire 3](#)

Découvrez d'autres évaluations en : Primaire 3 Questionner le monde : Se situer dans l'espace

- [La Terre dans le système solaire - Examen Evaluation - Apis & ses amis : Primaire 3](#)
- [Se repérer et se déplacer de l'école au quartier - Examen Evaluation - Apis & ses amis : Primaire 3](#)
- [Paysages montagneux français - Examen Evaluation - Bilan : Primaire 3](#)
- [Paysages ruraux français - Examen Evaluation : Primaire 3](#)
- [La ville - Les acteurs et les services - Examen Evaluation : Primaire 3](#)

Les évaluations des catégories suivantes pourraient également vous intéresser :

- [Evaluations Primaire 3 Questionner le monde : Organisation du monde - PDF à imprimer](#)
- [Evaluations Primaire 3 Questionner le monde : Monde de la matière - PDF à imprimer](#)
- [Evaluations Primaire 3 Questionner le monde : Se situer dans le temps - PDF à imprimer](#)
- [Evaluations Primaire 3 Questionner le monde : Monde du vivant - PDF à imprimer](#)
- [Evaluations Primaire 3 Questionner le monde : Les objets techniques - PDF à imprimer](#)

Besoin d'approfondir en : Primaire 3 Questionner le monde : Se situer dans l'espace

- [Leçons Primaire 3 Questionner le monde : Se situer dans l'espace](#)
- [Exercices Primaire 3 Questionner le monde : Se situer dans l'espace](#)
- [Vidéos pédagogiques Primaire 3 Questionner le monde : Se situer dans l'espace](#)
- [Séquence / Fiche de prep Primaire 3 Questionner le monde : Se situer dans l'espace](#)
- [Fiche Question / Réponse Primaire 3 Questionner le monde : Se situer dans l'espace](#)