



# Géométrie : Compléter une figure par symétrie axiale

## Exercices

Correction

1 Réponds par vrai ou faux.

La symétrie axiale conserve les longueurs. **Vrai.**

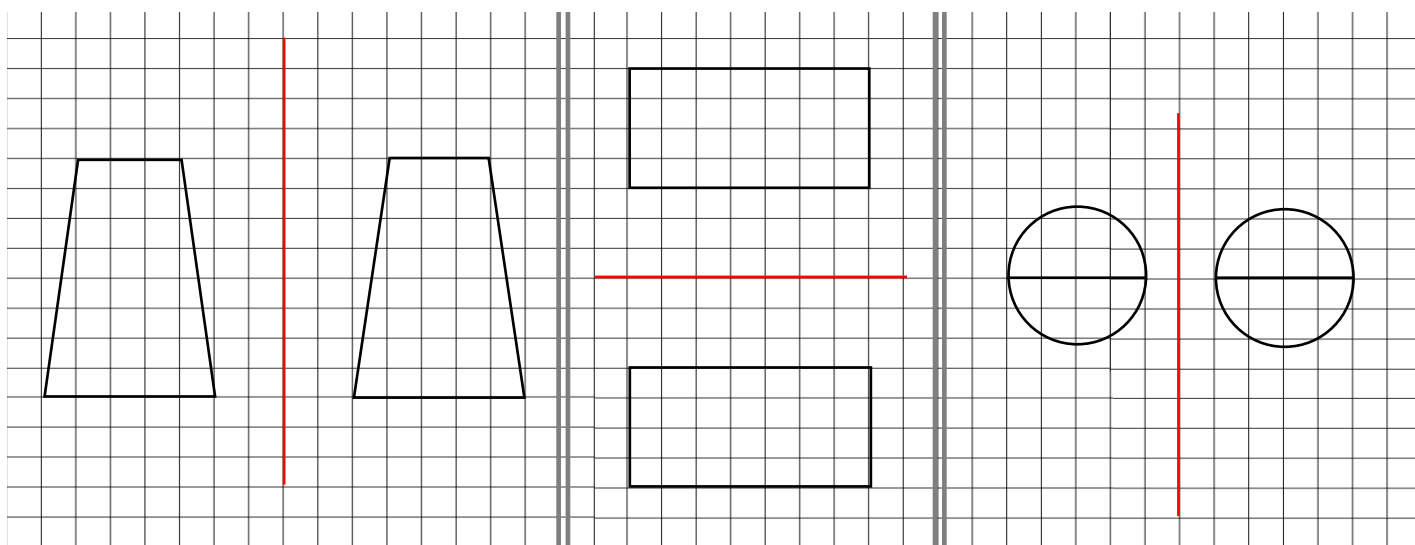
La symétrie axiale n'inverse pas le sens de la figure. **Faux.**

Deux figures qui se superposent parfaitement par pliage sont symétriques par rapport à un axe. **Vrai**

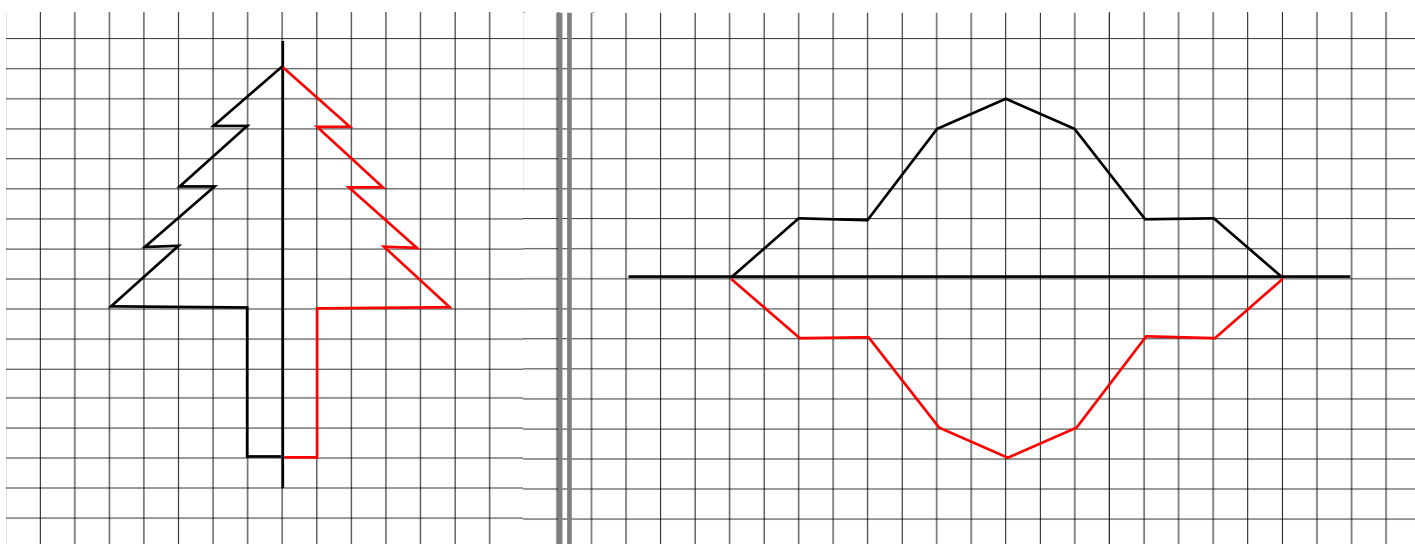
Deux figures symétriques sont à la même distance de l'axe de symétrie. **Vrai.**

La symétrie ne conserve pas les angles. **Faux.**

2 Trace l'axe de symétrie des figures ci-dessous.



3 Complète les figures par symétrie axiale.



**Ce document PDF gratuit à imprimer est issu de la page :**

- [Exercices Primaire 4 Mathématiques : Géométrie Symétrie axiale Compléter une figure - PDF à imprimer](#)

**Le lien ci-dessous vous permet de télécharger cet exercice avec un énoncé vierge**

- [Compléter une figure par symétrie axiale - Exercices de géométrie : Primaire 4](#)

**Les exercices des catégories suivantes pourraient également vous intéresser :**

- [Exercices Primaire 4 Mathématiques : Géométrie Symétrie axiale Construire le symétrique - PDF à imprimer](#)

**Besoin d'approfondir en : Primaire 4 Mathématiques : Géométrie Symétrie axiale Compléter une figure**

- [Leçons Primaire 4 Mathématiques : Géométrie Symétrie axiale Compléter une figure](#)
- [Evaluations Primaire 4 Mathématiques : Géométrie Symétrie axiale Compléter une figure](#)
- [Vidéos interactives Primaire 4 Mathématiques : Géométrie Symétrie axiale Compléter une figure](#)