



# SCIENCES & TECHNOLOGIE



Besoins alimentaires et nutrition humaine :  
**La digestion et les apports nutritifs au corps humain.**

## CORRECTION ÉTUDE DOCUMENTAIRE FICHE ÉLÈVE

### DOCUMENT 1

#### Exercice 1 : Trouve les réponses aux devinettes suivantes :

a. Je me cache dans ce que tu manges. Je donne de l'énergie et te garde en bonne santé !

**Les nutriments.**

b. Je suis un repas ni trop gras, ni trop sucré, ni trop salé. Avec moi, ton corps est en forme !

**Un repas équilibré.**

c. Je suis une partie de ton corps qui joue un rôle précis. Sans moi, impossible de vivre !

**L'organe.**

### DOCUMENT 2

#### Exercice 2 : Surligne l'intrus parmi cette liste d'organes puis justifie ton choix :

Intestin grêle – **Glande** – Bouche – Anus – Estomac – Œsophage

La glande est l'intrus car elle **ne fait pas partie du tube digestif.**

#### Exercice 3 : Coche la différence entre l'appareil digestif et le tube digestif :



L'appareil digestif est un synonyme du tube digestif, il n'y a donc aucune différence.



L'appareil digestif regroupe tous les organes que les aliments traversent. Tandis que le tube digestif, comprend tous ceux qui participent à la digestion.



Le tube digestif regroupe tous les organes que les aliments traversent, alors que l'appareil digestif comprend tous ceux qui agissent dans la digestion.

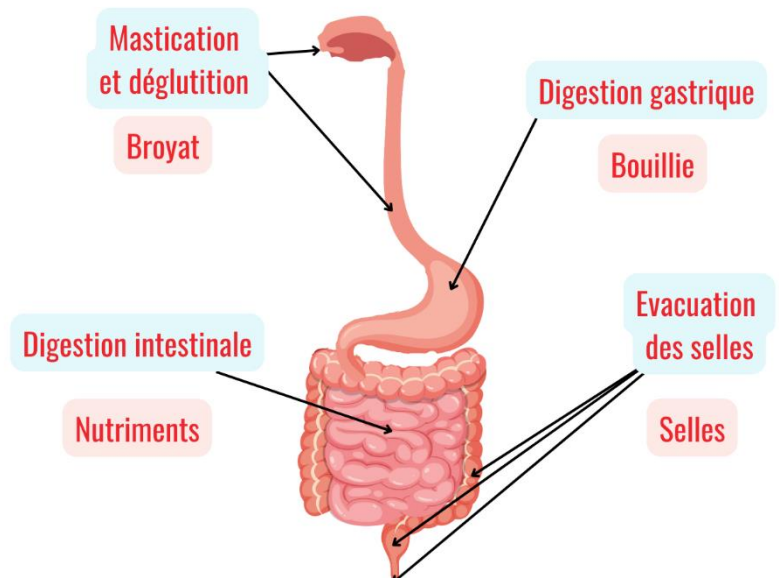
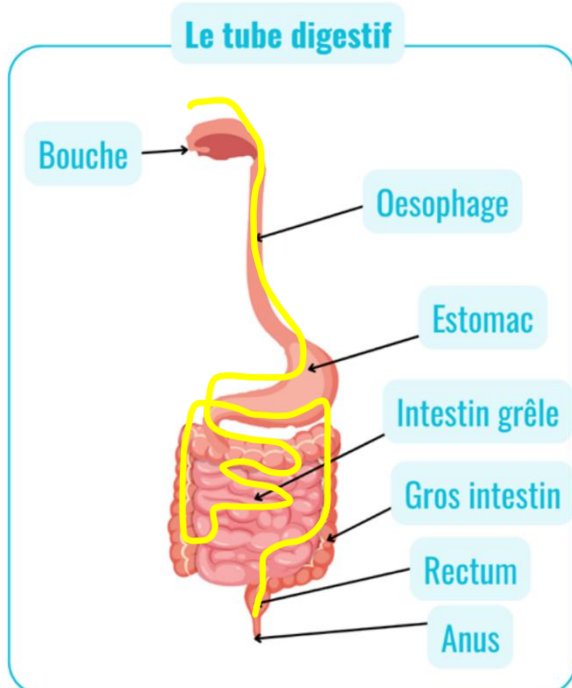
### DOCUMENTS 2 et 3

#### Exercice 4 : Sur le document 2, trace le chemin pris par les aliments le long du tube digestif.

#### Exercice 5 : Réalise les consignes suivantes :

a. Complète le schéma en indiquant les étapes de la digestion dans les cadres bleus.

b. Indique dans les cadres orange l'état physique des aliments au fur et à mesure de la digestion :



**6. Réalise les consignes suivantes :**

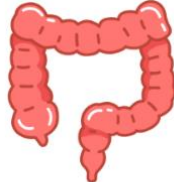
- a. Légende les illustrations d'organes à l'aide du document 2.  
 b. Parmi ces organes, entoure celui où l'on obtient les nutriments.



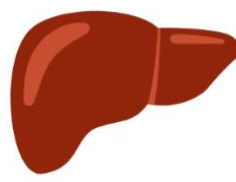
Estomac



Intestin grêle



Gros intestin



Glande

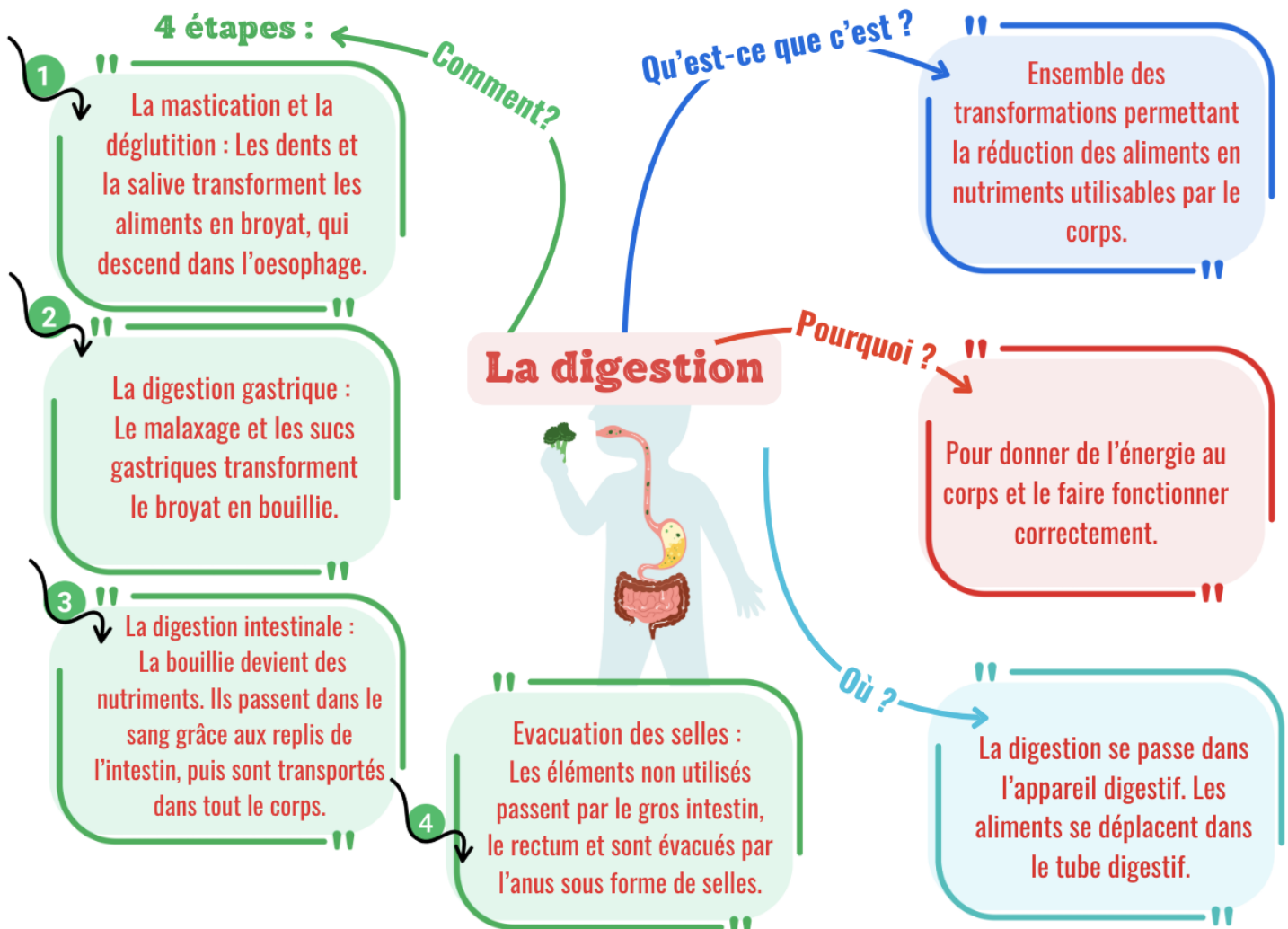


Bouche

**7. Complète le texte à trous afin d'expliquer comment le corps est approvisionné en nutriments :**

*sang – grêle – replis – paroi – sanguins - corps*

Le transfert des nutriments se fait au niveau de la **paroi** de l'intestin **grêle**. Elle est recouverte de petits **replis** qui sont en contact avec des vaisseaux **sanguins**. Les nutriments passent au travers et sont transportés par le **sang** dans tout le **corps**.

**BILAN****8. Complète la carte mentale suivante :**

**Ce document PDF gratuit à imprimer est issu de la page :**

- [Exercices Primaire 5 Sciences : Monde du vivant - PDF à imprimer](#)

**Le lien ci-dessous vous permet de télécharger cet exercice avec un énoncé vierge**

- [La digestion et les apports nutritifs au corps humain - Exercices - Edith Eprouvette : Primaire 5](#)

**Découvrez d'autres exercices en : Primaire 5 Sciences : Monde du vivant**

- [La semaine du goût - Fichier d'activités : Primaire 4, 5](#)
- [Classification du monde vivant - Exercices - Edith Eprouvette : Primaire 5](#)
- [La biodiversité terrestre des temps géologiques - Exercices - Edith Eprouvette : Primaire 5](#)
- [Ecosystème - Exercices : Primaire 4, 5](#)
- [Biodiversité des rivières - Exercices : Primaire 4, 5](#)

**Les exercices des catégories suivantes pourraient également vous intéresser :**

- [Exercices Primaire 5 Sciences : Matériaux et objets - PDF à imprimer](#)
- [Exercices Primaire 5 Sciences : Matière et énergie - PDF à imprimer](#)
- [Exercices Primaire 5 Sciences : Terre / êtres vivants - PDF à imprimer](#)

**Besoin d'approfondir en : Primaire 5 Sciences : Monde du vivant**

- [Leçons Primaire 5 Sciences : Monde du vivant](#)
- [Evaluations Primaire 5 Sciences : Monde du vivant](#)
- [Vidéos pédagogiques Primaire 5 Sciences : Monde du vivant](#)
- [Séquence / Fiche de prep Primaire 5 Sciences : Monde du vivant](#)
- [Fiche Question / Réponse Primaire 5 Sciences : Monde du vivant](#)